

ETW (Explore the World)

ul. Świdnicka 39,

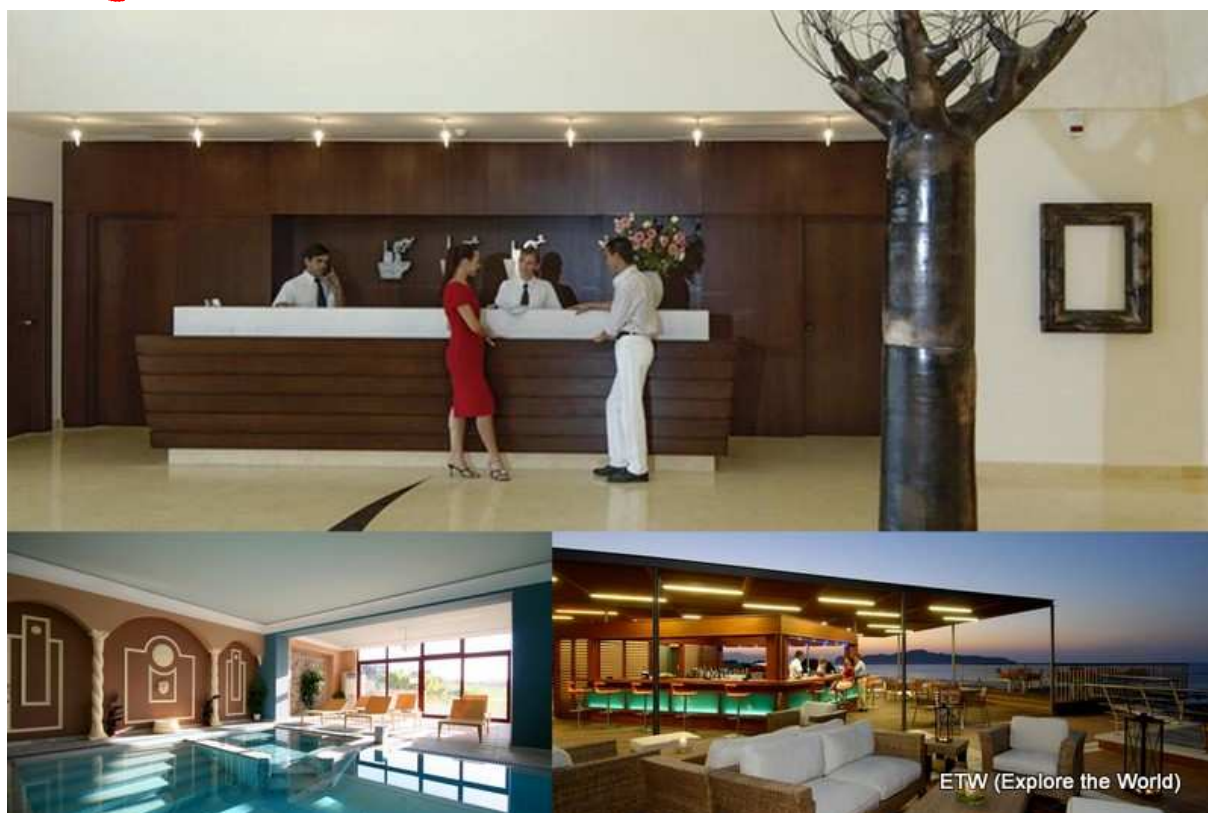
50-029 Wrocław

www.etw.org.pl

e-mail: etw@etw.org.pl

Tel. +48 606 199 860

PROJEKT GREECE EXPERIENCE 2013 !



Kim jeste^śmy ? Poznajmy się :)

Od siedmiu lat jesteśmy liderem w organizacji projektu edukacyjnego „Greece Experience”, który umożliwia osobom uczącym się wyjazd na praktyki w sektorze hotelarskim na Wyspach Greckich ;

Program jest organizowany przez ETW we współpracy z organizacją grecką, która czuwa nad prawidłowym przebiegiem praktyk na miejscu oraz nadzoruje stronę formalną projektu wytyczoną przez rząd grecki w zakresie funkcjonowania programu .

W naszym projekcie, organizowanym od 2007 r. udział wzięły tysiące zadowolonych uczestników, którzy dzięki współpracy z nami mieli okazję zdobyć cenne doświadczenie zawodowe, poznać „od kuchni” system pracy i działania sektora hotelarskiego, który należy do jednego z najlepiej rozwiniętych na świecie oraz tym samym przeżyć przygodę w postaci nawiązania międzynarodowych znajomości z innymi studentami, zwiedzania

Poznaj Grecję z ETW; Już VII Edycja Projektu !

oraz poznawania kultury tego przepięknego i malowniczego kraju, jakim jest Grecja ;
Zapraszamy do zapoznania się z opiniami o nas na naszym facebook'owym profilu:

<https://www.facebook.com/pages/ETWExplore-the-World-Greece-Experience-Trainships-in-Europe/170808683288?ref=hl>



Nie masz jeszcze pomysłu na spędzenie wakacji ?
A czy chciałbyś przeżyć przygodę życia w miejscu, gdzie zawsze świeci słońce, jednocześnie zdobywając doświadczenie i zarabiać?

Jeśli TAK, to program edukacyjny *Greece Experience* jest właśnie dla Ciebie !

Grecja to cudowne, jedno z najbardziej urokliwych miejsc na Ziemi, to piaszczyste plaże nad turkusowym Morzem Śródziemnomorskim, kultura której trzeba doświadczyć, zabytki i architektura, którą trzeba zobaczyć !

Grecja to także Ludzie kochający życie, jednocześnie pamiętający o swoich przodkach i dziedzictwie kulturalnym ;



*Podczas 3 miesięcznego pobytu w jednym z przepięknych hoteli
jesteś w stanie otrzymać 1400 Euro !*

DOŚWIADCZENIA + WSPOMNIENIA = BEZCENNE
EXPLORE GREECE Z ETW !



Naszym uczestnikom oferujemy:

- > Możliwość nabycia doświadczenia w branży gastronomiczno-hotelarskiej w renomowanych hotelach o wysokim standardzie. Tym samym projekt zapewnia zaliczenie obowiązkowych praktyk realizowanych na uczelniach o profilu turystycznym – zapytaj, czy ETW współpracuje z Twoją uczelnią ;
- > Otrzymanie certyfikatu i listu referencyjnego po zakończonym kontrakcie ;
- > Kontrakt z Managerem hotelu jest podpisywany jeszcze przed wyjazdem, w Polsce (kopię przesyłamy Uczestnikowi) gwarantujący warunki wynagrodzenia, godzin praktyki itp.
- > Możliwość obcowania z kulturą grecką, nawiązanie znajomości z innymi Uczestnikami z krajów UE, a przede wszystkim możliwość szlifowania języka ;
- > Możliwość uczestniczenia w szkoleniach oraz instruktażach zawodowych przeprowadzanych dla pracowników hoteli ;
- > Praktykę w sprawdzonych i pewnych hotelach, z którymi współpracujemy od wielu lat ;
- > Koordynację i opiekę od momentu rozpoczęcia procesu rekrutacyjnego do zakończenia kontraktu przez Uczestnika ;

WAŻNE: Projekt jest tak skonstruowany, iż od 5 sezonów procedury odbywają się on-line !



Wymagania stawiane naszym uczestnikom:

- > Wiek od 19 do 27 lat oraz status osoby uczącej się (uczeń, student, typ szkoły dowolny);
- > Komunikatywna znajomość języka angielskiego ; mile widziana znajomość innych języków obcych ;
- > W przypadku Uczestnika nie związanego kierunkiem edukacji z sektorem turystycznym, jest wymagane wcześniejsze doświadczenia w branży gastronomiczno-hotelarskiej;
 - > Dyspozycyjność i gotowość do wyjazdu na min. 3 miesiące wakacyjne ;
- > Otwarta i bezkonfliktowa osobowość, łatwość do zaaklimatyzowania się w nowym środowisku;
 - > Samodzielność, chęć do nauki i pracy oraz umiejętność pracy w zespole ;



Warunki Projektu "Greece Experience"

WYNAGRODZENIE

> 430 Euro/netto/msc. + 150 Euro w postaci bonusu płatnego Uczestnikowi po zakończeniu całego kontraktu;

ZAKWATEROWANIE

> Zapewnione na terenie hotelu lub w pobliżu kilkunastu metrów od hotelu (transport zapewniany przez hotel); pokoje 2-3 osobowe ;

WYŻYWIENIE

> Zapewnione w hotelu 3 posiłki dziennie ;

UBEZPIECZENIE ZDROWOTNE

> Zapewnione przez hotel

KOSZTA TRANSPORTU

> Przelot/ lub autokar (opcja zależna od Uczestnika) zapewniony w ramach opłaty do Grecji (szczegóły dotyczące opłaty za transport są zawarte na naszej stronie: www.etw.org.pl)

HARMONOGRAM PRAKTYKI

- 6 dni w tygodniu + 1 dzień wolnego 8 godzin dziennie



DOSTĘPNE STANOWISKA:

- > Kelner/ka
- > Barman/ka (doświadczenie wcześniejsze)
- > Recepcjonista/ka (wymagana znajomość dwóch języków obcych)
- > Pokojowe
- > Pomoce kuchenne
- > Bell boys i inne

Jak rozpocząć przygodę z Grecją ?

> W pierwszej kolejności należy wypełnić oraz przestać Formularz Aplikacyjny (dostępny na naszej stronie internetowej) wraz z dwoma zdjęciami ;

W dalszym etapie rekrutacji należy dostarczyć następujące dokumenty :

> Zaświadczenie o statusie osoby uczącej się na naszym wzorze ;

> Zaświadczenie o niekaralności

> Dodatkowym atutem jest jeśli posiadasz:

– certyfikat językowy

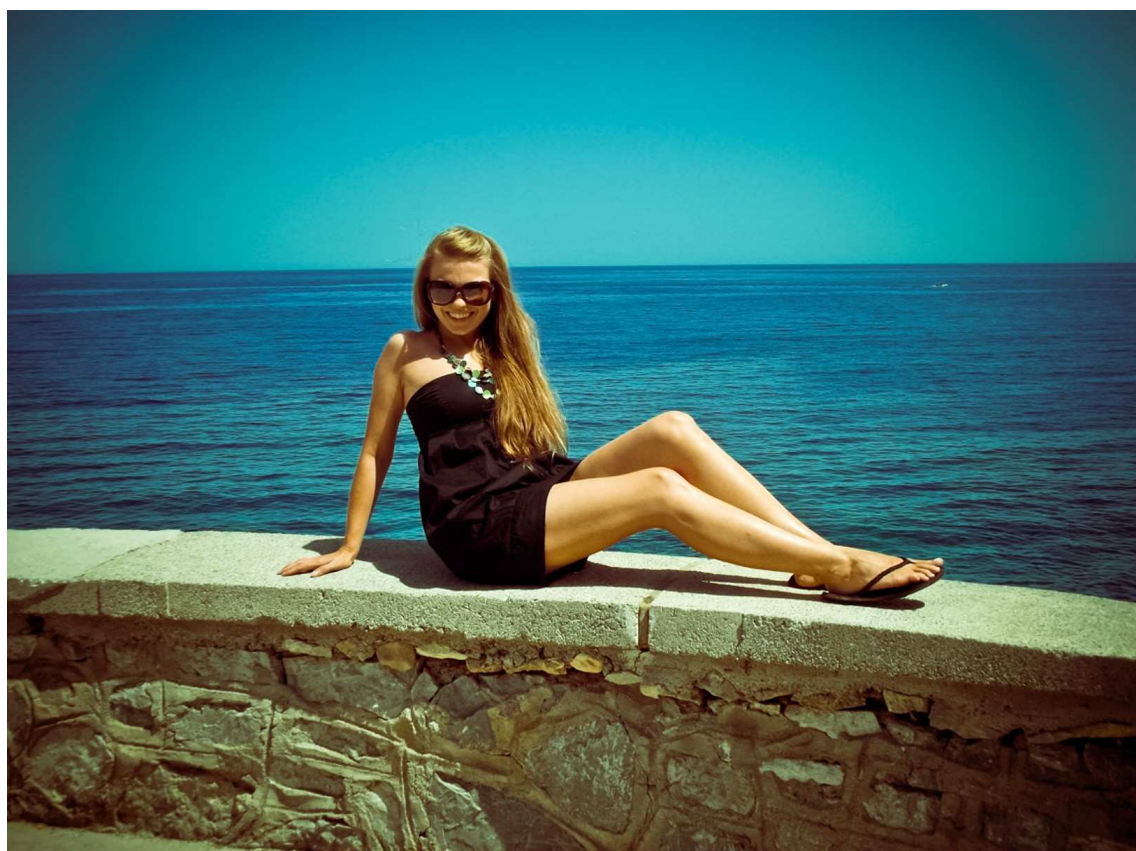
– referencje od poprzednich pracodawców

– udokumentowane specjalne umiejętności (np. zaświadczenie o odbytych praktykach, ukończony kurs kelnerki/barmański, itp...);

> Podpisać umowę uczestnictwa w projekcie "Greece Experience"

Wszystkie dokumenty należy przysyłać w postaci zeskanowanej na adres:

etw@etw.org.pl



W razie jakichkolwiek pytań, jesteśmy do dyspozycji

Zespół ETW

tel. +48 606 199 860

website: www.etw.org.pl

e-mail : etw@etw.org.pl

Skype: etw.szczecin

* Wszystkie fotografie pochodzą z prywatnego archiwum naszych Uczestników, którzy udostępnili ETW zgodę na ich publikację;